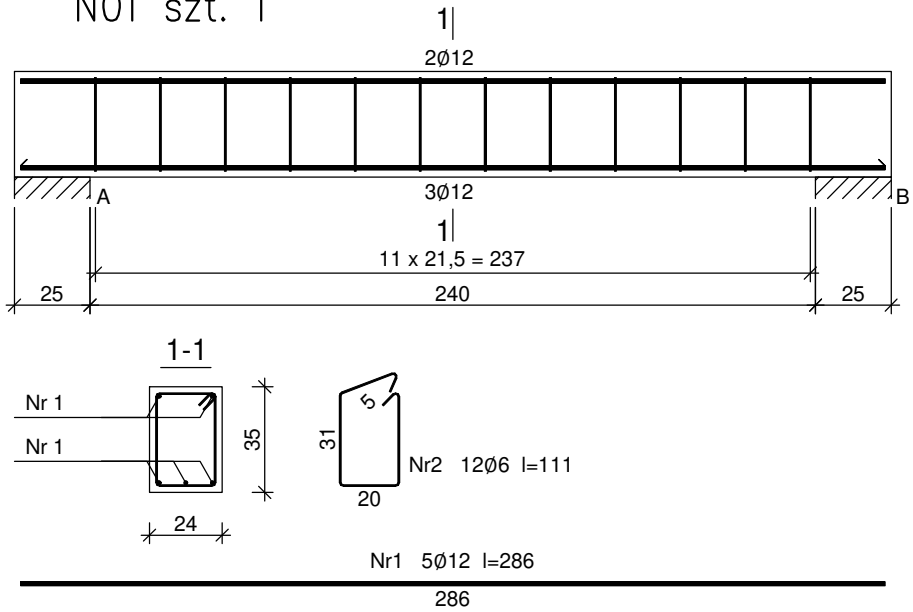


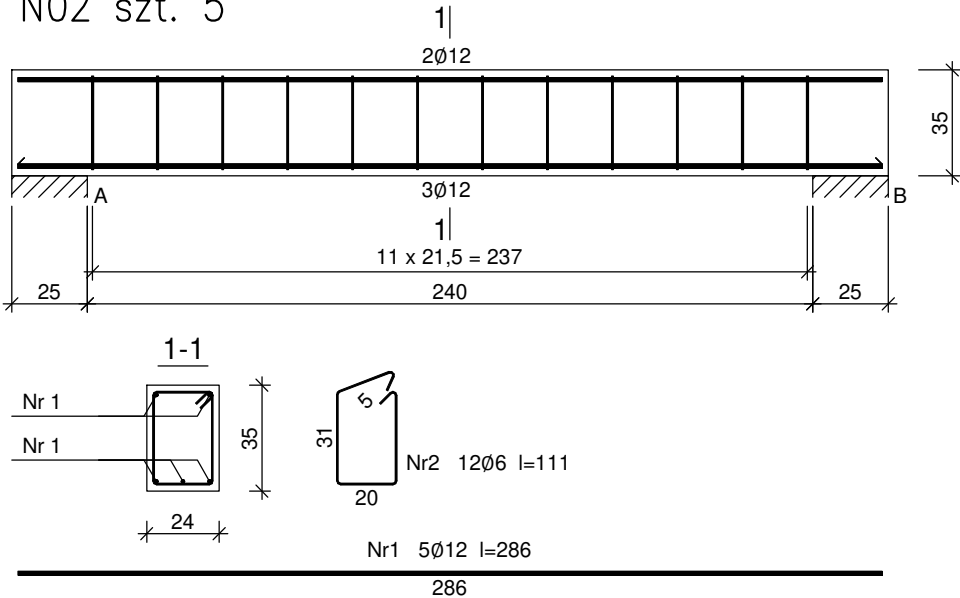
N01 szt. 1



Wykaz zbrojenia

Nr pręta	Średnica [mm]	Długość [cm]	Liczba [szt.]	Długość całkowita [m]	
				St0S-b	RB500
				Ø6	Ø12
dla jednej belki					
1	12	286	5		14,30
2	6	111	12	13,32	
Długość całkowita wg średnic				[m]	13,4
Masa 1mb pręta				[kg/mb]	0,222
Masa prętów wg średnic				[kg]	3,0
Masa prętów wg gatunków stali				[kg]	12,7
Masa całkowita				[kg]	16

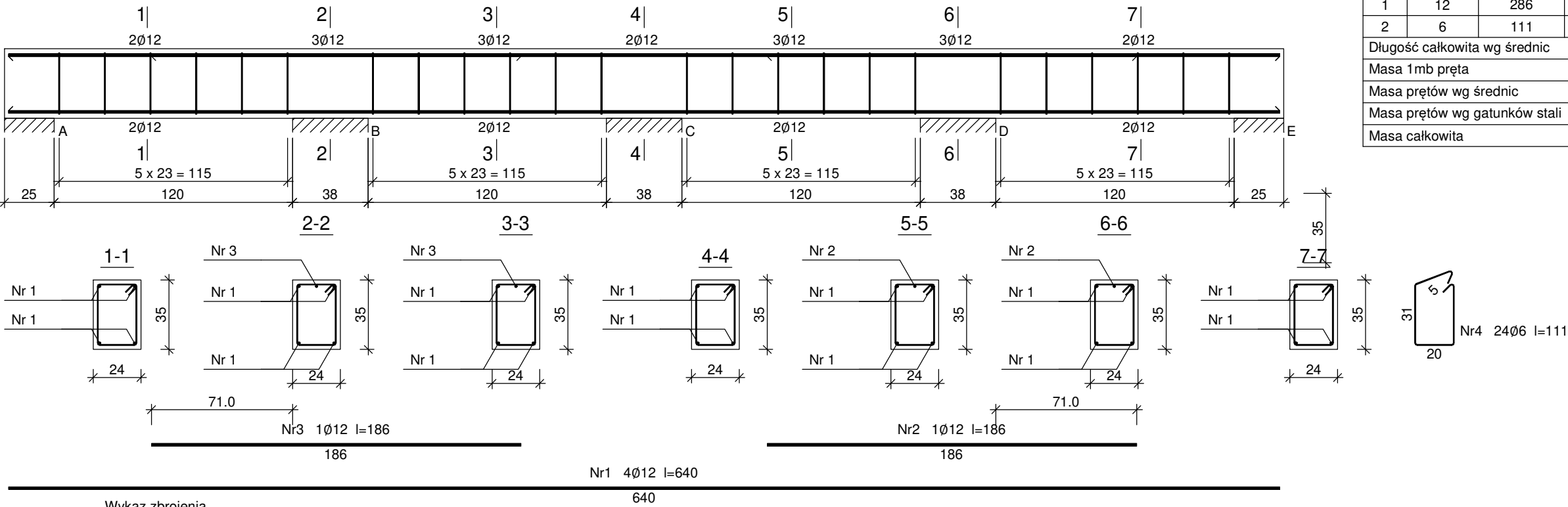
N02 szt. 5



Wykaz zbrojenia

Nr pręta	Średnica [mm]	Długość [cm]	Liczba [szt.]	Długość całkowita [m]	
				St0S-b	RB500
				Ø6	Ø12
dla jednej belki					
1	12	286	5		14,30
2	6	111	12	13,32	
Długość całkowita wg średnic				[m]	14,3
Masa 1mb pręta				[kg/mb]	0,888
Masa prętów wg średnic				[kg]	12,7
Masa prętów wg gatunków stali				[kg]	12,7
Masa całkowita				[kg]	16

N03.1 szt. 2



Wykaz zbrojenia

Nr pręta	Średnica [mm]	Długość [cm]	Liczba [szt.]	Długość całkowita [m]		
				St0S-b	RB500	
				Ø6	Ø12	
dla jednej belki						
1	12	640	4		25,60	
2	12	186	1		1,86	
3	12	186	1		1,86	
4	6	111	24	26,64		
Długość całkowita wg średnic				[m]	26,7	29,4
Masa 1mb pręta				[kg/mb]	0,222	0,888
Masa prętów wg średnic				[kg]	5,9	26,1
Masa prętów wg gatunków stali				[kg]	5,9	26,1
Masa całkowita				[kg]	32	

## WYLEWANE W STROPIE PARTERU

Obiekt: Rozbudowa, nadbudowa i przebudowa budynku Urzędu Gminy Dobre			Rys.
Adres budowy: Dobre ul. Kościuszki 1, dz. 1261/1,1261/3, 1261/4, 869/2, 870/2, 871/2 obr. 006		1:100	12.2020
Przedmiot rysunku	Wylewane w stropie parteru		
Projektant:		Projektant:	Sprawdzający:
spec. konstr.-bud. mgr inż. Małgorzata Stosio MAZ/0017/POOK/06			spec. konstr.-bud. inż. Stanisław Jakubiec 58/75/OL